

Status for "Pleje af græs- og naturarealer"



Styregruppemøde om naturpleje
Landskonsulent Heidi Buur Holbeck
Videncentret for landbrug d. 4.2. 14.





Politiske mål for perioden 2010-15

- Indgåede aftaler om pleje (afgræsning og/eller slæt).
 - 110.000 ha skal plejes indenfor NATURA 2000.
 - 40.000 ha § 3 beskyttet natur udenfor Natura 2000.

Midler til at nå målene: Tilskud via Landdistriktsprogrammet (EU medfinansiering)



Målene skal nås via frivillige tilskudsordninger:

- Tilskud til pleje af græs- og naturarealer (5 årig)
- 1 årige artikel 68 ordninger
- Projektordninger i Natura 2000



Status for miljøordningerne 2013 (Pleje af græs og naturarealer):

- Der er ca. 63.000 ha i tilsagn indenfor NATURA 2000 og § 3
 - Heraf er de ca. 10.000 ha på den 1-årige artikel 68-ordning.
- Dvs. kun knap halvejs mod målet!
- Forbrug af tilskudsmidler:
 - Afsat: 338,8 mio. kr.
 - Forbrugt: 143 mio. kr. (16.200 ha i 2013)

Pleje af græs- og naturarealer - Ændringer siden sidst

- Kontrolmodel
 - Valgmulighed – nu også på gamle tilsagn!
- Tilbagebetalingskrav
 - NAER overvejer ny model med mere lempelige krav
- Tilskudssatser
 - Hæves (lidt) fra 2015
- Målretning
 - Nyt værktøj til målretning

Kontrol af naturarealer – Fast græsningstryk

- Valgmulighed fra 2012
- **NYT:** kan vælges for alle 5 årige tilsagn
- 1,5 st. pr. ha
- MEN kommunen kan fastsætte et lavere græsningstryk, ud fra en faglig vurdering
- Dyrene skal gå på arealet i juni, juli og august
- Husk af meddele til NaturErhvervstyrelsen, hvis dyrene skal flyttes



Kontrol efter fast græsningstryk

- Arealet skal være egnet til afgræsning
- De arealer, hvor dyrene gør en forskel kan medregnes
- Arealer, der slet ikke bære præg af en afgræsning vil blive fratrukket f.eks. **arealer med massiv rørskov, tæt buskads, eller arealer under vand**
- Dvs. det kan afhænge af dyr og racer
- **Der ses ikke på plantedækket!!!**
- **Kontrollen tæller dyr!!**



Kontrol efter fast græsningstryk

- Der kan ikke laves foldskifte
- Dyrene skal være på arealet i de 3 måneder
- Men det åbner op for afgræsning af ekstensive arealer



Kommende Landdistriktsprogram Fra 2015: Målrettet naturpleje

- Fra 2015 vil tilskud til naturpleje uden for Natura 2000 områder blive prioriteret efter arealernes naturværdi
- High nature value (HNV værktøj)
- Kan ses på kort allerede nu



Kommende Landdistriktsprogram 2014 (2015 – 2020) - udkast

- HNV score på 5 eller derover for at få tilskud uden for Natura 2000 områder
- Fast græsningstryk på 1,2 storkreatur pr ha
- Tilskud hæves (lidt):
 - Arealer – EB: Afgræsning 2.000 kr. ➔ 2.600 kr.
 - Arealer – EB: Slæt: 1.000 kr. ➔ 1.050 kr.
 - Arealer + EB: Afgræsning: 1.650 kr. ➔ 1.650 kr.
 - Arealer + EB: Slæt: 900 kr. ➔ 850 kr.

Biodiversitet: Fokus på beskyttelse af sjældne og truede dyr og planter





High nature value

Alle arealer vurderes ud fra 14 forskellige parametre
 Alle åbne arealer tildeles en score fra 0 – 14 ud fra følgende kriterier

- Kystnærhed
- Lavbundsareal
- Skråning/Skrænt
- Beskyttet natur
- Nærhed til beskyttet natur
- Nærhed til småbiotop
- Ekstensiv landbrugsdrift
- Levesteder
- Økologisk mark
- Planteindikator 1
- Planteindikator 2
- Planteindikator 3
- Forekomst af rødlistet/bilags art 1
- Forekomst af rødlistet/bilags art 2

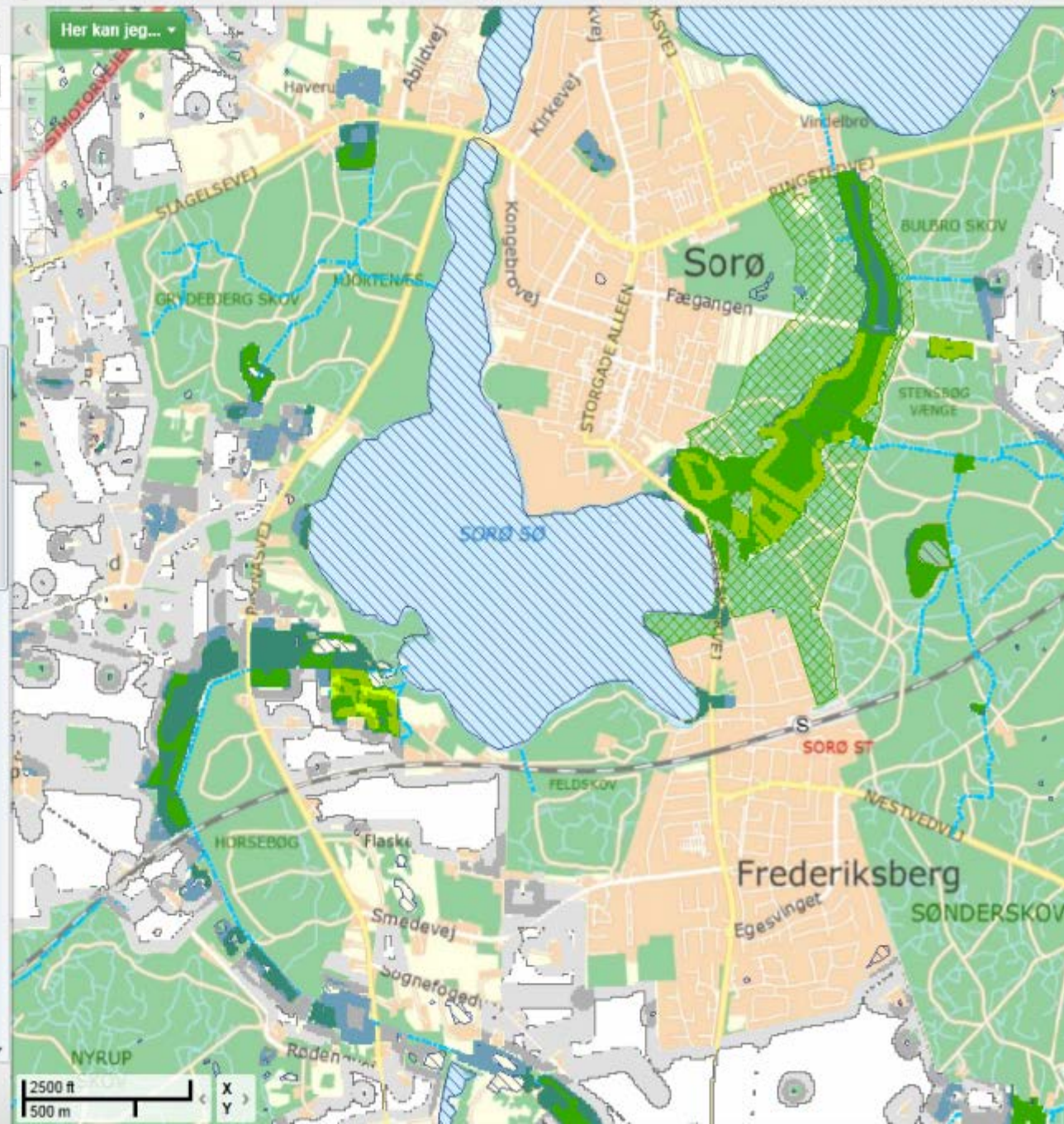
Temaer

Profiler Arealinformation (Standard)

Vis signaturforklaring Filtre

- Fugleovervågning (linjer)
- Fugleovervågning (flader)
- Artsfund (punkter)
- Artsfund (linjer)
- Artsfund (flader)
- HNV (områder med høj naturværdi)

- 0
- 1
- 2
- 3
- 4
- 5
- 6
- 7
- 8
- 9
- 10
- 11
- 12
- 13
- 14



Belønning for god naturpleje

- Det nye system betyder, at det bliver en fordel at have sjældne arter
- Kun §3 arealer uden for Natura 2000 områder med en score på over 5 kan søge tilskud til plejegræs i 2015

